

予約販売 かきの日 Week!! でお得な4日間! 受け渡し時間 12:00~18:30

かき販売

11月21日はカキフライの日
11月23日は牡蠣の日

浦添市牧港の地下浸透海水で畜養

GO FARM
株式会社ジオー・ファーム



Aセット

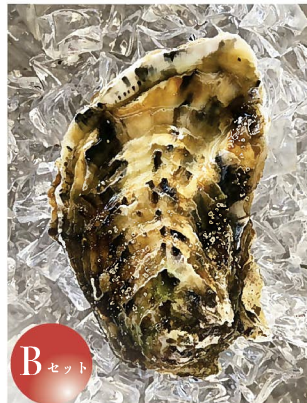
北海道

仙鳳趾 SENOUSHI

潮の流れがきつい海域で育った仙鳳趾の牡蠣は、身が引き締まりプリプリで濃厚・クリーミーな味わいをお楽しみ頂けます。

*サイズ: 11.3cm × 5.3cm
重量 : 98.3g

真牡蠣 × 5個
¥1,250 (税込)



Bセット

岩手県

赤崎 AKASAKI

日本最高レベルの養殖技術で育てられる赤崎の牡蠣は市場でも高値で取引される高級牡蠣として知られています。

*サイズ: 10.3cm × 6.7cm
重量 : 110.7g

真牡蠣 × 5個
¥1,100 (税込)



Cセット

岩手県

釜石 KAMAISHI

岩手県内でもトップクラスの品質を誇る釜石の牡蠣濃厚で強い甘みと貝柱の味わいをお楽しみ下さい。

*サイズ: 11.3cm × 7.0cm
重量 : 150.7g

真牡蠣 × 5個
¥1,000 (税込)



Dセット

三重県

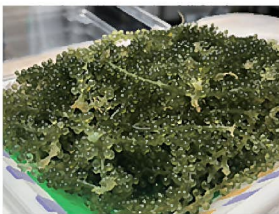
伊勢志摩 ISESHIMA

伊勢志摩海域で生産され牡蠣殻が深いカップ状になっており、小粒ですが甘くうま味が凝縮されたプレミアム牡蠣です。

*サイズ: 5.6cm × 3.5cm
重量 : 42g

真牡蠣 × 5個
¥750 (税込)

*サイズ、重量は3個平均値を表示しています。



海ぶどう

1パック100g

¥500 (税込)

Oyster Week 特典

牡蠣セットとカキフライ同時購入して頂きましたお客様にカキフライ通常販売価格1パック¥1,100のところ・・・

— 冷凍大粒カキフライ —

1パック ¥1,000 で販売いたします。

* 予約内容が、カキフライのみの購入の場合¥1,100

* 2パックご予約〜も¥1,000で購入いただけます。(牡蠣セット1つでも)

お引き渡し場所



沖電開発(株)水産研究センター内
*GOFARM 事務所

受け渡し時間 12:00~18:30 *ご予約締切日→受取日の2日前までにお申し込み下さい。

11/19・20 受取希望の方は、11月16日までにお願いいたします。

11月 19(月)・20(火)・21(水)・22(木) の4日間

注文書

商品名	①Aセット	②Bセット	③Cセット	④Dセット	⑤【冷凍品】 冷凍大粒カキフライ 広島県産	⑥海ぶどう 浦添市産
	真牡蠣 (北海道仙鳳趾産)×5	真牡蠣 (岩手赤崎産)×5	真牡蠣 (岩手釜石産)×5	真牡蠣 (三重伊勢志摩産)×5		
価格(税込)	1,250円/セット	1,100円/セット	1,000円/セット	750円/セット	1,100円/パック (10個入り)	500円/パック (100g)

※①～④購入の方は1,000円/パック

お客さま記入欄

御注文内容	①Aセット	②Bセット	③Cセット	④Dセット	⑤冷凍大粒カキフライ	⑥海ぶどう	⑦牡蠣ナイフ
	1,250円× セット 円	1,100円× セット 円	1,000円× セット 円	750円× パック 円	1,100円× パック 円	500円× 円	100円× 本 円
お勤め先				お客さま名			
電話番号	() - -						
E-mail							
受取日 ※希望日に○	11月19日(月)		11月20日(火)		11月21日(水)		11月22日(木)
受取方法	受取時間：12:00～18:30 店舗受取：牡蠣【(株)ジーオー・ファーム海外事業部・浦添センター】 海ぶどう【沖電開発(株)水産養殖研究センター】						
支払方法	商品受取時に現金にてお支払い願います。						
備考	①ご予約締切日：受取日の2日前までにお申し込みください。11/19、20受取希望の方は、11/16までにお問い合わせください。 ②牡蠣の到着後は冷蔵庫にて保管し、早めにお召し上がりください。海ぶどうは常温で保管下さい ③生食賞味期限は4日であり、4日以上経過した場合、品質の保証は致しません。 ④沖電開発(株)は取扱店であり、売買契約は(株)ジーオー・ファーム(牡蠣)、浦添・宜野湾漁協(海ぶどう)とお客さま間で成立となります。 ⑤定期的に注文書の送付をご希望の方は、E-mailアドレスをご記入下さい。 ⑥注文書にて頂いた個人情報、個人情報保護法および沖電開発(株)個人情報保護規程に基づき適正に管理、保護し、目的以外の利用や第三者への情報提供は行いません。						

《注文書送信先》

メール：sangoro_uruchan_35@okikai.co.jp

FAX：098-870-6661

【取扱店】 沖電開発(株) 環境事業部 TEL：098-875-4477

注文・お問合せ受付時間：月～金 8：30～17：00 ※祝日除く

【販売元】 真牡蠣： (株)ジーオー・ファーム海外事業部・浦添センター

TEL:098-894-8401 FAX:098-894-8402

海ぶどう： 浦添・宜野湾漁業協同組合

TEL:098-877-6600 FAX:098-877-6813

沖電開発(株)確認欄	
/	/

〒901-2131
 沖縄県浦添市牧港五丁目22番6号
 TEL:098-871-1820
 営業時間 8:30～17:00
 定休日 土・日・祝祭日/沖縄慰霊の日
 (6/23)・旧盆(旧暦7/15)/年末年始(12/28～1/4)
 ※その他都合により見学できない場合もありますのでお問い合わせください。
 E-mail: sangoro_uruchan_35@okikai.co.jp

